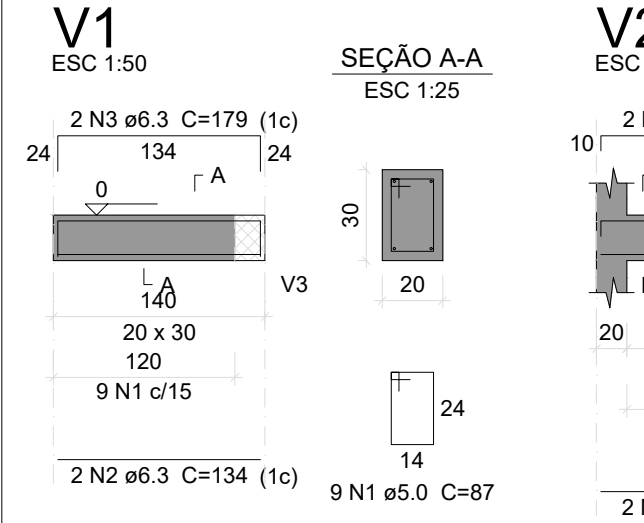


Forma do pavimento
FUNDAÇÃO



Vigas			
Nome	Seção (cm)	Elevação (cm)	Nível (cm)
V1	20x30	0	0
V2	20x30	0	0
V3	20x30	0	0

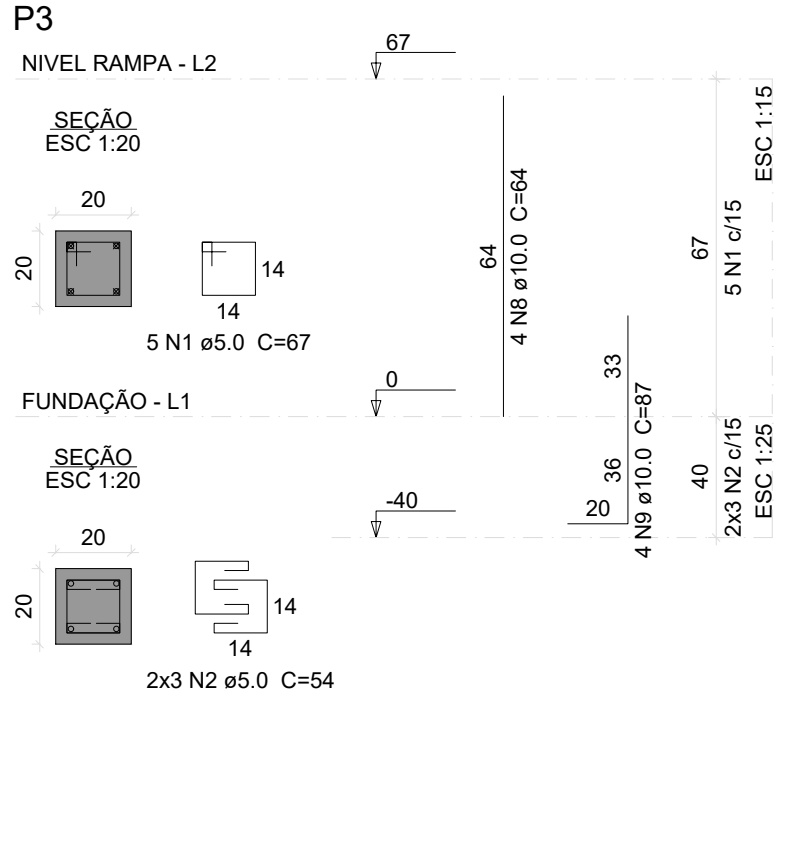
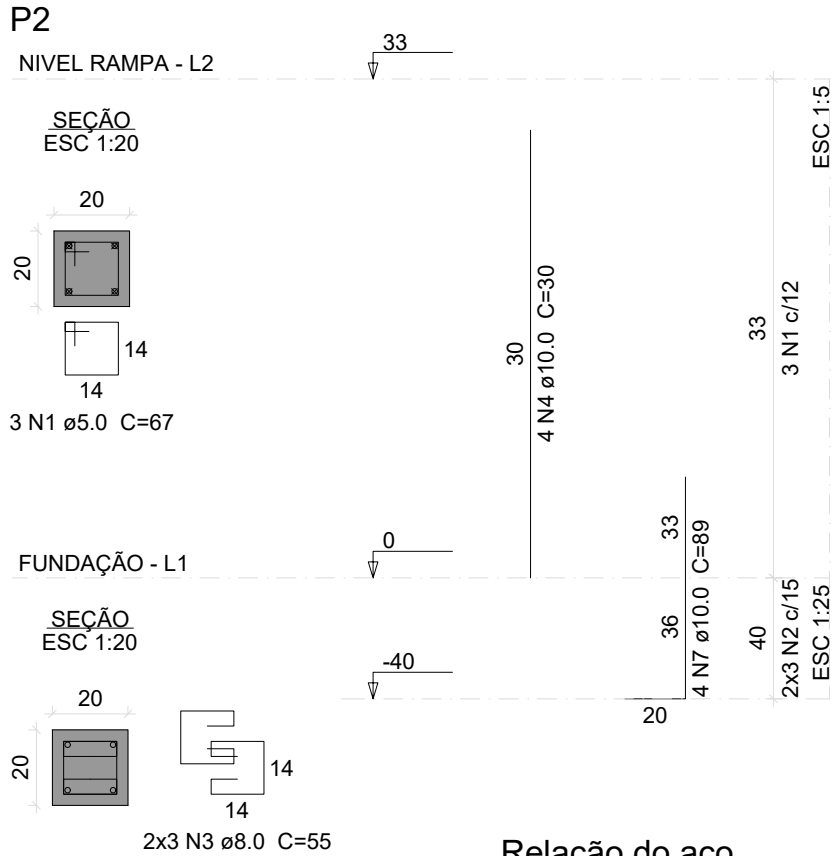
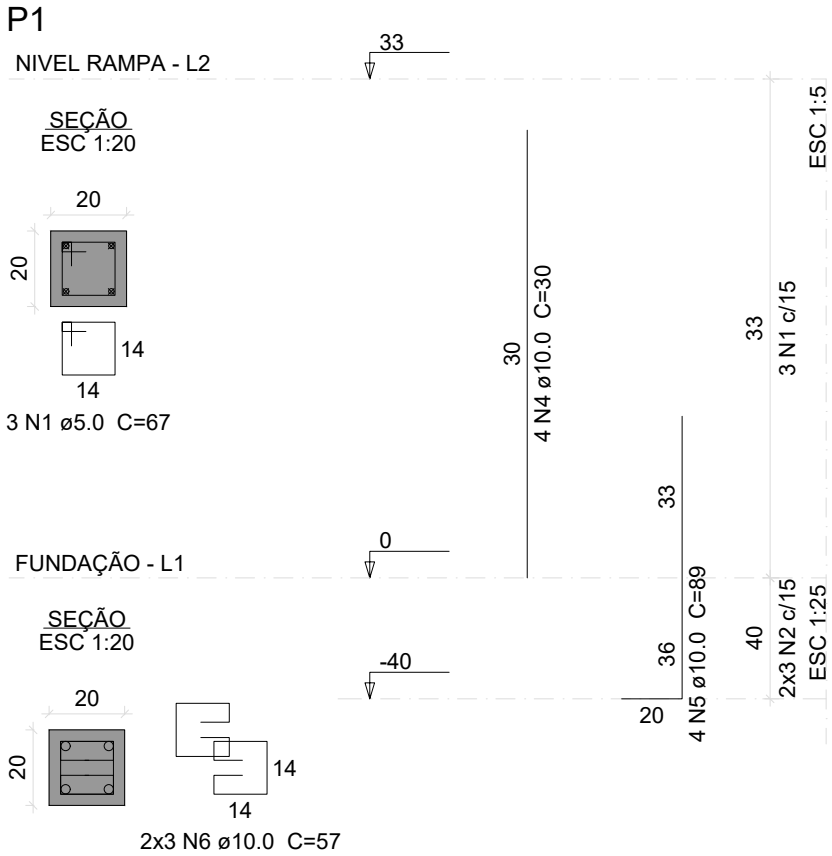
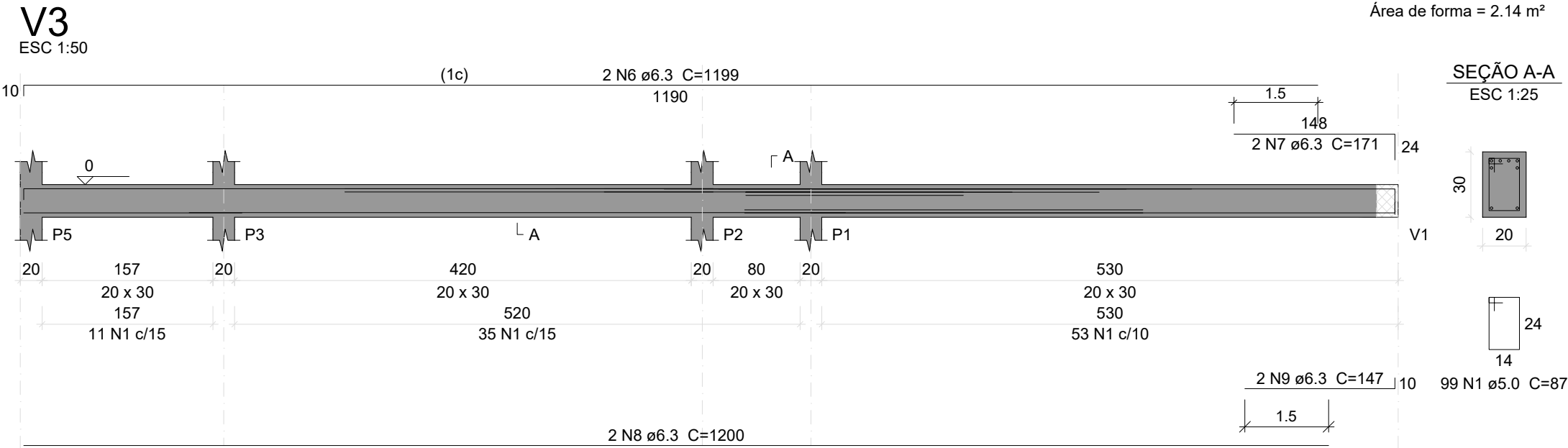
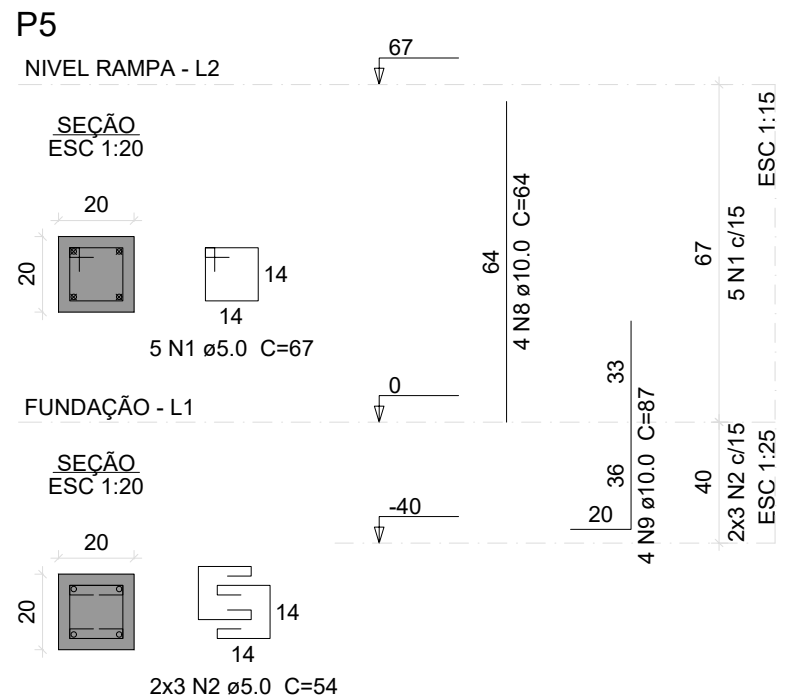
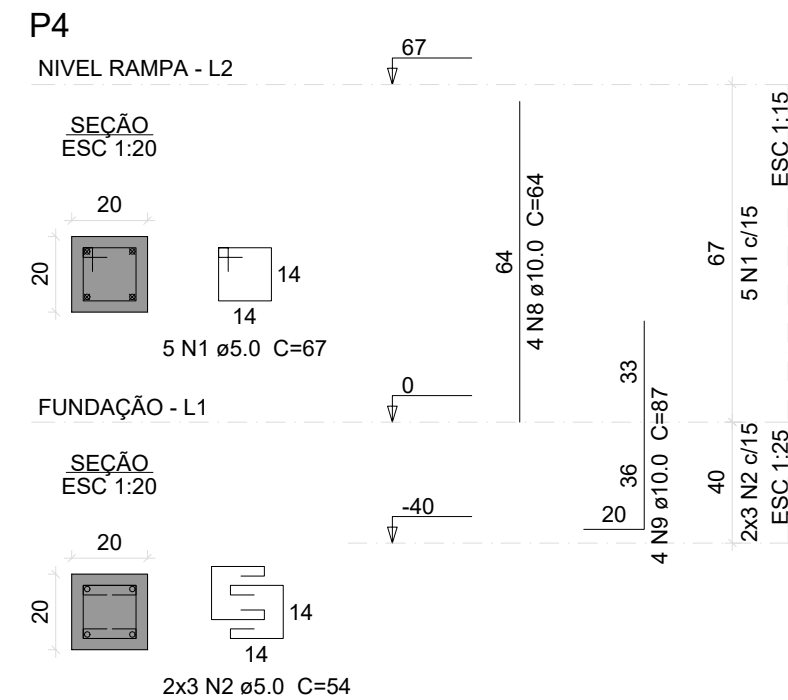
Pilares			
Nome	Seção (cm)	Elevação (cm)	Nível (cm)
P1	20x20	0	0
P2	20x20	0	0
P3	20x20	0	0
P4	20x20	0	0
P5	20x20	0	0

Características dos materiais	
fck (kgf/cm²)	Ecs (kgf/cm²)
300	268384

Dimensão máxima do agregado = 19 mm

Legenda dos pilares	
	Pilar que passa

Legenda das vigas e paredes	
	Viga



Relação do aço

AÇO	N	DIAM (mm)	QUANT	C.UNIT (cm)	C.TOTAL (cm)
CA60	1	5.0	21	67	1407
	2	5.0	18	54	972
CA50	3	8.0	16	55	880
	4	10.0	8	30	240
	5	10.0	4	122	488
	6	10.0	8	57	456
	7	10.0	4	132	528
	8	10.0	12	64	768
	9	10.0	12	87	1044

Resumo do aço

AÇO	DIAM (mm)	C.TOTAL (m)	QUANT + 10 % (Barras)	PESO + 10 % (kg)
CA50	8.0	8.8	1	3.8
CA50	10.0	35.3	4	23.9
CA60	5.0	23.8	-	4
PESO TOTAL (kg)				
CA50	27.7			
CA60	4			

Volume de concreto (C-30) = 0.11 m³
Área de forma = 2.14 m²

Relação do aço

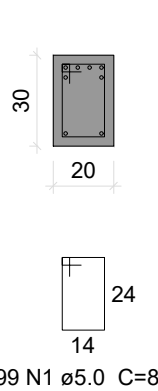
AÇO	N	DIAM (mm)	QUANT	C.UNIT (cm)	C.TOTAL (cm)
CA60	1	5.0	116	87	10092
CA50	2	6.3	2	134	268
	3	6.3	2	179	358
	4	6.3	2	144	288
	5	6.3	2	161	322
	6	6.3	2	1199	2398
	7	6.3	2	171	342
	8	6.3	2	1200	2400
	9	6.3	2	147	294

Resumo do aço

AÇO	DIAM (mm)	C.TOTAL (m)	QUANT + 10 % (Barras)	PESO + 10 % (kg)
CA50	6.3	66.7	7	18
CA60	5.0	101	-	17.1
PESO TOTAL (kg)				
CA50	18			
CA60	17.1			

Volume de concreto (C-30) = 0.85 m³
Área de forma = 11.34 m²

SEÇÃO A-A
ESC 1:25



CONTRATADA:



CNPJ Nº: 16.783.066/0001-35
AVENIDA MESTRA FININHA, Nº 726 - 1º ANDAR,
CIDADE SANTA MARIA, MONTES CLAROS/MG - CEP: 39401-074

CONTRATANTE:



CNPJ Nº: 22.679.153/0001-40
AVENIDA MONTES CLAROS, Nº 243 - CENTRO
SÃO FRANCISCO/MG - CEP: 39300-000

RESPONSÁVEL TÉCNICO:

RESPONSÁVEL LEGAL:

KÁREN MARIANA SOARES VIEIRA
CREA/CAU: 332.425/D - MG

PREFEITO(A) MUNICIPAL DE SÃO FRANCISCO

REFORMA DA PRAÇA DE ESPORTES GERELDO MAGELA -
QUADRA COBERTA - RAMPA

DESCRIÇÃO: ARMAÇÃO PILARES E VIGAS, PLANTA DE FORMA E RESUMO DE AÇO.

ENDEREÇO DA OBRA: AVENIDA BRASÍLIANO BRAZ

MUNICÍPIO: SÃO FRANCISCO/MG

DATA INICIAL: 25 DE SETEMBRO 2025

FASE DO PROJETO: INICIAL

ART/RRT:

DATA DA REV.:

REFERÊNCIA DO PROJETO: SFC- 0092

ESCALA: INDICADAS

Nº REVISÃO: 00

01/01